

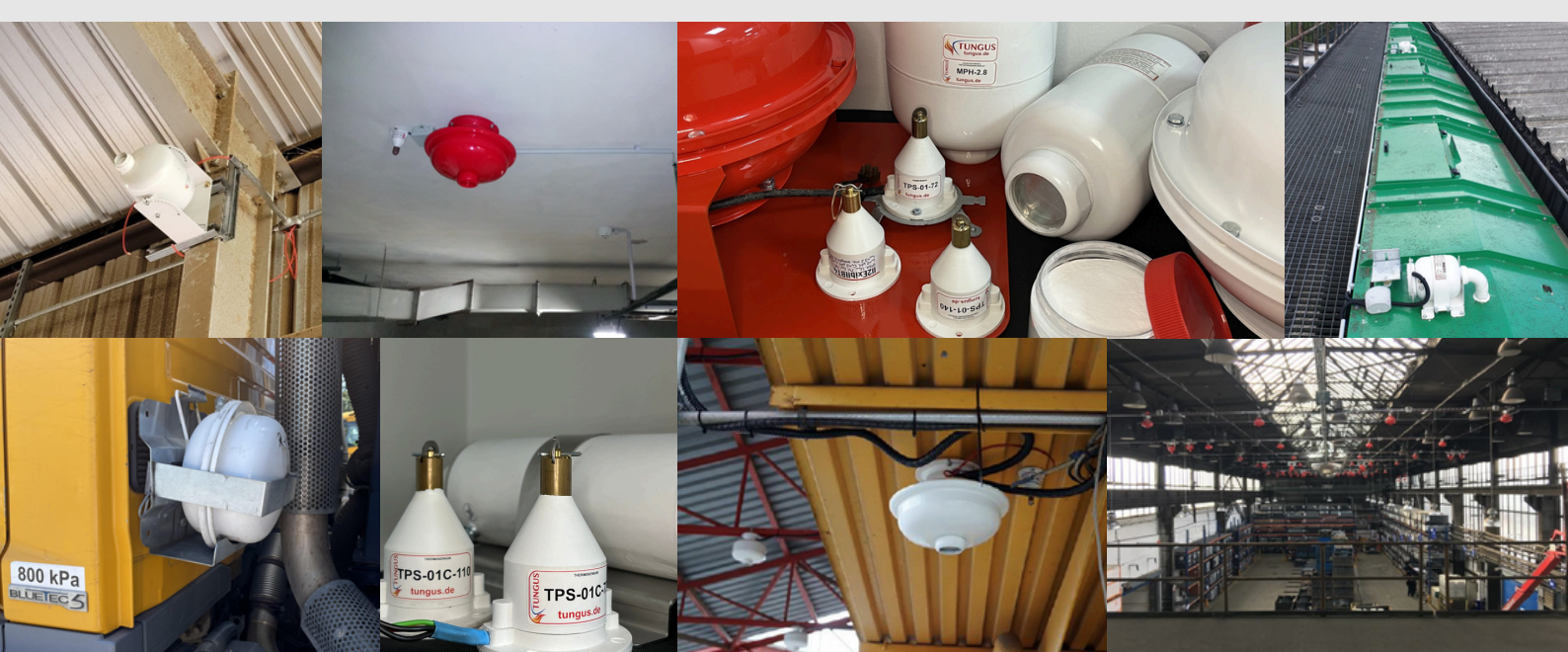


# Produktkatalog

## *TUNGUS - Feuerlöschesysteme*







**WIR SCHÜTZEN WAS SIE LIEBEN – und das bis zu  
12 Jahre wartungsfrei !**



Löschmodule gibt es in verschiedenen Ausführungen und Größen, um Personen, Gebäude und Werte zu schützen. Das TUNGUS-Löschmodul ist das Herzstück unserer automatischen Brandschutzlösung. Gemeinsam mit unserer modernsten Sensortechnik, stellt es höchste Zuverlässigkeit und eine unkomplizierte Handhabung dar – für ein sicheres Gefühl, überall dort, wo Sie es brauchen.



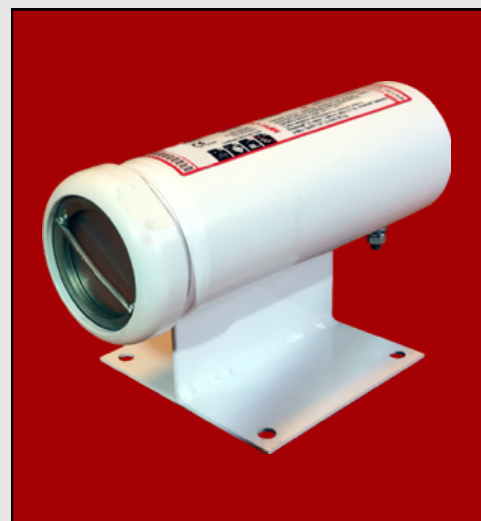
Unsere Module aktivieren sich durch einen elektrischen Impuls, der ausgelöst werden kann durch unsere TUNGUS-Sensoren (automatische oder manuelle Auslösung) oder einen externen Stromimpuls. Nach Erhalt des Impulses wird der integrierte Kaltgasgenerator aktiviert und erzeugt den notwendigen Druck im Inneren des Moduls. Die Membran des Moduls wird durch den Druck entfernt und ermöglicht ein schnelles Austreten des Pulvers.

**TUNGUS-Module stehen nicht unter Druck, sondern werden erst mit Druck beaufschlagt, wenn sie aktiviert werden.**

## MPH-065

<b>Gewicht</b>	3,0 kg
<b>Maße (Höhe x Länge)</b>	130 x 230 mm
<b>Schutzfläche (Klasse A/Klasse B)</b>	1,2 m <sup>2</sup> / 1,2 m <sup>2</sup>
<b>Schutzvolumen (Klasse A/Klasse B)</b>	2,4 m <sup>3</sup> / 1,2 m <sup>3</sup>
<b>Aktivierungsstrom</b>	0.15 A
<b>Betriebstemperatur (Standard/höchstens)</b>	-50 bis +50 / +60 bis +90 °C
<b>Maximaler Pegel des Modelbrandes Klasse B</b>	8B
<b>Betriebsdauer ohne Wartung</b>	12 Jahre

**Art.-Nr: 9000**



## MPH-2

<b>Gewicht</b>	5,0 kg
<b>Maße (Höhe x Länge)</b>	273 x 124 mm
<b>Schutzfläche (Klasse A/Klasse B)</b>	25 m <sup>2</sup> / 10 m <sup>2</sup>
<b>Schutzvolumen (Klasse A/Klasse B)</b>	38 m <sup>3</sup> / 12 m <sup>3</sup>
<b>Aktivierungsstrom</b>	0,15 A
<b>Betriebstemperatur (Standard/höchstens)</b>	-50 bis +50 / +60 bis +90 °C
<b>Maximaler Pegel des Modelbrandes Klasse B</b>	55B
<b>Betriebsdauer ohne Wartung</b>	12 Jahre

**Art.-Nr: 9002**







## MPH-2.8

**Art.-Nr: 9004**

<b>Gewicht</b>	4,8 kg
<b>Maße (Höhe x Länge)</b>	215 x 155 mm
<b>Schutzfläche (Klasse A/Klasse B)</b>	32 m² / 14 m²
<b>Schutzvolumen (Klasse A/Klasse B)</b>	65 m³ / 17 m³
<b>Aktivierungsstrom</b>	0,15 A
<b>Betriebstemperatur (Standard/höchstens)</b>	-50 bis +50 / +60 bis +90 °C
<b>Maximaler Pegel des Modelbrandes Klasse B</b>	89B
<b>Betriebsdauer ohne Wartung</b>	12 Jahre

## MPH-2.8T

**Art.-Nr: 9005**

<b>Gewicht</b>	4,8 kg
<b>Maße (Höhe x Länge)</b>	215 x 155 mm
<b>Schutzfläche (Klasse A/Klasse B)</b>	32 m² / 14 m²
<b>Schutzvolumen (Klasse A/Klasse B)</b>	65 m³ / 17 m³
<b>Aktivierungsstrom</b>	0,15 A
<b>Betriebstemperatur (Standard/höchstens)</b>	-50 bis +50 / +60 bis +90 °C
<b>Maximaler Pegel des Modelbrandes Klasse B</b>	89B
<b>Betriebsdauer ohne Wartung</b>	12 Jahre



## MPH-4

**Art.-Nr: 9006**

<b>Gewicht</b>	7,0 kg
<b>Maße (Höhe x Länge)</b>	195 x 280 mm
<b>Schutzfläche (Klasse A/Klasse B)</b>	40 m² / 16 m²
<b>Schutzvolumen (Klasse A/Klasse B)</b>	100 m³ / 20 m³
<b>Aktivierungsstrom</b>	0,15 A
<b>Betriebstemperatur (Standard/höchstens)</b>	-50 bis +50 / +60 bis +90 °C
<b>Maximaler Pegel des Modelbrandes Klasse B</b>	233B
<b>Betriebsdauer ohne Wartung</b>	12 Jahre







## MPH-5

**Art.-Nr: 9005**

<b>Gewicht</b>	4,8 kg
<b>Maße (Höhe x Länge)</b>	215 x 155 mm
<b>Schutzfläche (Klasse A/Klasse B)</b>	32 m² / 14 m²
<b>Schutzvolumen (Klasse A/Klasse B)</b>	65 m³ / 17 m³
<b>Aktivierungsstrom</b>	0,15 A
<b>Betriebstemperatur (Standard/höchstens)</b>	-50 bis +50 / +60 bis +90 °C
<b>Maximaler Pegel des Modelbrandes Klasse B</b>	89B
<b>Betriebsdauer ohne Wartung</b>	12 Jahre

## MPH-5M

**Art.-Nr: 9008**

<b>Gewicht</b>	8,2 kg
<b>Maße (Höhe x Länge)</b>	190 x 280 mm
<b>Schutzfläche (Klasse A/Klasse B)</b>	78 m² / 31 m²
<b>Schutzvolumen (Klasse A/Klasse B)</b>	100 m³ / 31 m³
<b>Aktivierungsstrom</b>	0,15 A
<b>Betriebstemperatur (Standard/höchstens)</b>	-50 bis +50 / +60 bis +90 °C
<b>Betriebsdauer ohne Wartung</b>	12 Jahre



## Wandhalterung für MPH-5M



**Art.-Nr: 1005**



TUNGUS - Löschsysteme sind für die Löschung der Brände Klasse A (feste Materialien), B (Flüssigkeiten) und C (Gas) bestimmt.



www.tungus.de



## MPH-6

**Art.-Nr: 9013**

<b>Gewicht</b>	10 kg
<b>Maße (Höhe x Länge)</b>	286 x 233 mm
<b>Schutzfläche (Klasse A/Klasse B)</b>	50 m <sup>2</sup> / 27 m <sup>2</sup>
<b>Schutzvolumen (Klasse A/Klasse B)</b>	150 m <sup>3</sup> / 42 m <sup>3</sup>
<b>Aktivierungsstrom</b>	0,15 A
<b>Betriebstemperatur (Standard/höchstens)</b>	-50 bis +50 / +60 bis +90 °C
<b>Maximaler Pegel des Modelbrandes Klasse B</b>	233B
<b>Betriebsdauer ohne Wartung</b>	12 Jahre

## MPH-9

**Art.-Nr: 9009**

<b>Gewicht</b>	13 kg
<b>Maße (Höhe x Länge)</b>	286 x 396 mm
<b>Schutzfläche (Klasse A/Klasse B)</b>	72 m <sup>2</sup> / 33 m <sup>2</sup>
<b>Schutzvolumen (Klasse A/Klasse B)</b>	216 m <sup>3</sup> / 42 m <sup>3</sup>
<b>Aktivierungsstrom</b>	0,15 A
<b>Betriebstemperatur (Standard/höchstens)</b>	-50 bis +50 / +60 bis +90 °C
<b>Maximaler Pegel des Modelbrandes Klasse B</b>	233B
<b>Betriebsdauer ohne Wartung</b>	12 Jahre



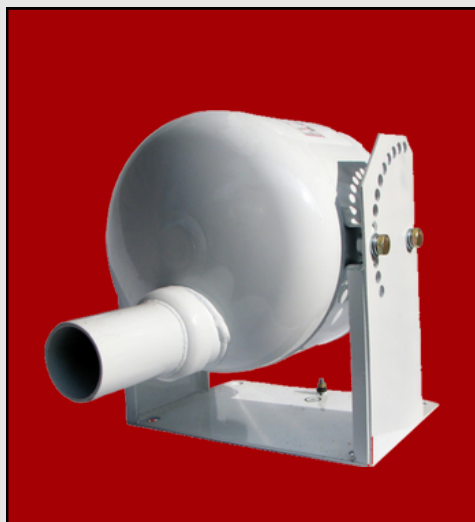
## MPH-9st

**Art.-Nr: 9008**

<b>Gewicht</b>	16 kg
<b>Maße (Höhe x Länge)</b>	550 x 390 mm
<b>Schutzfläche (Klasse A/Klasse B)</b>	78 m <sup>2</sup> / 31 m <sup>2</sup>
<b>Schutzvolumen (Klasse A/Klasse B)</b>	100 m <sup>3</sup> / 31 m <sup>3</sup>
<b>Aktivierungsstrom</b>	0,15 A
<b>Betriebstemperatur (Standard/höchstens)</b>	-50 bis +50 / +60 bis +90 °C
<b>Betriebsdauer ohne Wartung</b>	12 Jahre







## MPH-10st

**Art.-Nr: 9010**

<b>Gewicht</b>	<20 kg
<b>Maße (Höhe x Länge)</b>	310 x 268 mm
<b>Schutzfläche (Klasse A/Klasse B)</b>	80 m <sup>2</sup> / 36 m <sup>2</sup>
<b>Schutzvolumen (Klasse A/Klasse B)</b>	240 m <sup>3</sup> / 53 m <sup>3</sup>
<b>Aktivierungsstrom</b>	0,15 A
<b>Betriebstemperatur (Standard/höchstens)</b>	-50 bis +50 / +60 bis +90 °C
<b>Maximaler Pegel des Modelbrandes Klasse B</b>	233B
<b>Betriebsdauer ohne Wartung</b>	12 Jahre

## MPH-24

**Art.-Nr: 9011**

<b>Gewicht</b>	36 kg
<b>Maße (Höhe x Länge)</b>	694 x 245 mm
<b>Schutzfläche (Klasse A/Klasse B)</b>	75 m <sup>2</sup> / 58 m <sup>2</sup>
<b>Schutzvolumen (Klasse A/Klasse B)</b>	250 m <sup>3</sup> / 60 m <sup>3</sup>
<b>Aktivierungsstrom</b>	0,15 A
<b>Betriebstemperatur (Standard/höchstens)</b>	-50 bis +50 / +60 bis +90 °C
<b>Maximaler Pegel des Modelbrandes Klasse B</b>	233B
<b>Betriebsdauer ohne Wartung</b>	12 Jahre



## MPH-24st

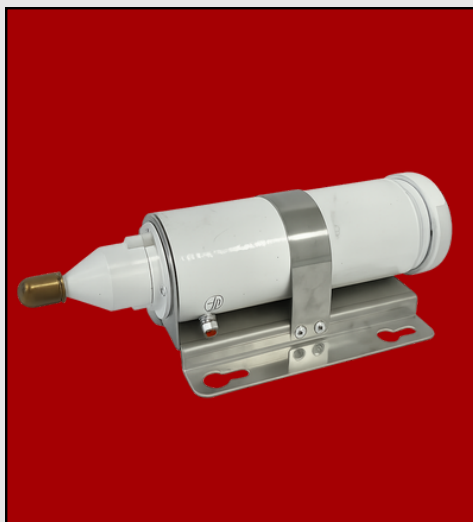
**Art.-Nr: 9012**

<b>Gewicht</b>	34 kg
<b>Maße (Höhe x Länge)</b>	400 x 400 mm
<b>Schutzfläche (Klasse A/Klasse B)</b>	175 m <sup>2</sup> / 158 m <sup>2</sup>
<b>Schutzvolumen (Klasse A/Klasse B)</b>	1250 m <sup>3</sup> / 160 m <sup>3</sup>
<b>Aktivierungsstrom</b>	0,15 A
<b>Betriebstemperatur (Standard/höchstens)</b>	-50 bis +50 / +60 bis +90 °C
<b>Maximaler Pegel des Modelbrandes Klasse B</b>	233B
<b>Betriebsdauer ohne Wartung</b>	12 Jahre



## SA versionen

Die TUNGUS SA-Module sind als komplette Einheit auf einer Konsole vormontiert und nahezu überall sofort einsetzbar. Einfach auspacken, befestigen, Splint ziehen – und der Brandschutz ist bis zu 12 Jahren aktiv. Man kann die Module vielfältig einsetzen. Besonders in Mietobjekten oder auf Baustellen sind diese Module beliebt, da sie jederzeit mühelos versetzt werden können.



### SA 1

**Art.-Nr: 9019**

<b>Gewicht</b>	6 kg
<b>Maße (Höhe x Länge)</b>	130 x 230 mm
<b>Schutzfläche (Klasse A/Klasse B)</b>	1,2 m² / 1,2 m²
<b>Schutzvolumen (Klasse A/Klasse B)</b>	2,4 m³ / 1,2 m³
<b>Aktivierungsstrom</b>	0,15 A
<b>Betriebstemperatur (Standard/höchstens)</b>	-50 bis +50 / +60 bis +90 °C
<b>Maximaler Pegel des Modelbrandes Klasse B</b>	89B
<b>Betriebsdauer ohne Wartung</b>	12 Jahre

### SA 3

**Art.-Nr: 9020**

<b>Gewicht</b>	9,0 kg
<b>Maße (Höhe x Länge)</b>	230 x 320 mm
<b>Schutzfläche (Klasse A/Klasse B)</b>	32 m² / 14 m²
<b>Schutzvolumen (Klasse A/Klasse B)</b>	65 m³ / 17 m³
<b>Aktivierungsstrom</b>	0,15 A
<b>Betriebstemperatur (Standard/höchstens)</b>	-50 bis +50 / +60 bis +90 °C
<b>Maximaler Pegel des Modelbrandes Klasse B</b>	233B
<b>Betriebsdauer ohne Wartung</b>	12 Jahre



### SA 4

**Art.-Nr: 9021**

<b>Gewicht</b>	4,8 kg
<b>Maße (Höhe x Länge)</b>	240 x 320 mm
<b>Schutzfläche (Klasse A/Klasse B)</b>	40 m² / 16 m²
<b>Schutzvolumen (Klasse A/Klasse B)</b>	100 m³ / 20 m³
<b>Aktivierungsstrom</b>	0,15 A
<b>Betriebstemperatur (Standard/höchstens)</b>	-50 bis +50 / +60 bis +90 °C
<b>Maximaler Pegel des Modelbrandes Klasse B</b>	89B
<b>Betriebsdauer ohne Wartung</b>	12 Jahre







## SA 5

<b>Gewicht</b>	4,8 kg
<b>Maße (Höhe x Länge)</b>	230 x 390 mm
<b>Schutzfläche (Klasse A/Klasse B)</b>	78 m <sup>2</sup> / 31 m <sup>2</sup>
<b>Schutzvolumen (Klasse A/Klasse B)</b>	100 m <sup>3</sup> / 31 m <sup>3</sup>
<b>Aktivierungsstrom</b>	0,15 A
<b>Betriebstemperatur (Standard/höchstens)</b>	-50 bis +50 / +60 bis +90 °C
<b>Maximaler Pegel des Modelbrandes Klasse B</b>	89B
<b>Betriebsdauer ohne Wartung</b>	12 Jahre

**Art.-Nr: 9022**

## SA 6

<b>Gewicht</b>	16,0 kg
<b>Maße (Höhe x Länge)</b>	240 x 320 mm
<b>Schutzfläche (Klasse A/Klasse B)</b>	50 m <sup>2</sup> / 27 m <sup>2</sup>
<b>Schutzvolumen (Klasse A/Klasse B)</b>	150 m <sup>3</sup> / 38 m <sup>3</sup>
<b>Aktivierungsstrom</b>	0,15 A
<b>Betriebstemperatur (Standard/höchstens)</b>	-50 bis +50 / +60 bis +90 °C
<b>Maximaler Pegel des Modelbrandes Klasse B</b>	233B
<b>Betriebsdauer ohne Wartung</b>	12 Jahre

**Art.-Nr: 9023**



## SA 9

<b>Gewicht</b>	19 kg
<b>Maße (Höhe x Länge)</b>	290 x 320 mm
<b>Schutzfläche (Klasse A/Klasse B)</b>	40 m <sup>2</sup> / 16 m <sup>2</sup>
<b>Schutzvolumen (Klasse A/Klasse B)</b>	100 m <sup>3</sup> / 20 m <sup>3</sup>
<b>Aktivierungsstrom</b>	0,15 A
<b>Betriebstemperatur (Standard/höchstens)</b>	-50 bis +50 / +60 bis +90 °C
<b>Maximaler Pegel des Modelbrandes Klasse B</b>	89B
<b>Betriebsdauer ohne Wartung</b>	12 Jahre

**Art.-Nr: 9024**



Die TUNGUS-Sensoren sind selbstständig thermoaktivierende Detektionsgeräte, die zuverlässig auf die Hitze eines Brandes reagieren. Dank präziser Thermo-Sensorik reagiert das System nur dann, wenn es wirklich notwendig ist. Wird eine kritische Temperatur überschritten, aktivieren sich unsere TUNGUS-Löschmodule durch einen elektrischen Impuls. Es erfolgt die gezielte Löschung innerhalb von Sekunden.



Da die Sensoren rein mechanisch arbeiten, sind sie vollkommen autark einsetzbar. Sensoren mit einem zusätzlichem Kabelpaar können zudem ein Signal an eine Brandmeldeanlage oder sonstige Geräte und so mit einem Brand und die Aktivierung des Löschmoduls informieren.

Wie alle Komponenten des TUNGUS-Systems sind auch die Sensoren für mindestens 12 Jahre wartungsfrei. Zusätzlich können sie als Thermoleser verwendet werden.



TUNGUS Sensoren sind für vier Temperaturbereiche einsetzbar:

- TPS-01-72: Auslösetemperatur 72 °C
- TPS-01-93: Auslösetemperatur 93°C
- TPS-01-110: Auslösetemperatur 110 °C
- TPS-01-140: Auslösetemperatur 140 °C

Zu diesen Temperaturbereichen sind zusätzlich je nach Einsatzbereich unterschiedliche Versionen der Sensoren verfügbar.

**Gewicht**

**Maße (Durchmesser x Länge)**

**Betriebstemperatur (Klasse A/Klasse B)**

**Temperatur der automatischen Aktivierung**

**Erzeugt einen Impuls auf Widerstand der 1 Ohm**

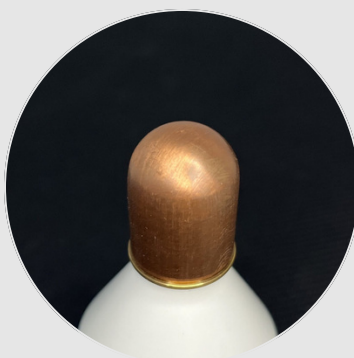
**(Spannung V / Amper A / Laufzeit in ms)**

**Bezeichnung des Explosions-Schutzes**

TPS-01-72	TPS-01-93	TPS-01-110	TPS-01-140
<b>Art.-Nr: 9501</b>	<b>Art.-Nr: 9502</b>	<b>Art.-Nr: 9503</b>	<b>Art.-Nr: 9514</b>
0,2kg	0,2 kg	0,2 kg	0,2 kg
65 x 85 mm	65 x 85 mm	65 x 85 mm	65 x 85 mm
-60 bis +55°C	-60 bis +55°C	-60 bis +55°C	-60 bis +55°C
72°C ± 5°C	93°C ± 5°C	110°C ± 5°C	140°C ± 5°C
7V / 7A / 3,2 ms	7V / 7A / 3,2 ms	7V / 7A / 3,2 ms	7V / 7A / 3,2 ms
1ExibII T4	1ExibII T4	1ExibII T4	1ExibII T4



Thermosensor



Geschützter  
Thermosensor



Manueller Sensor







## TPS-01M

**Art.-Nr: 9012**

Wird der Splint mit Hilfe des Zugringes aus seiner Halterung gezogen, wird der Sensor aktiviert. Der weitere Ablauf zum Erzeugen des Impulsstromes ist identisch mit dem Sensor für automatische Auslösung.



## TPS-01C

**TPS-01C-72 Art.-Nr: 9505**

**TPS-01C-93 Art.-Nr: 9506**

**TPS-01C-110 Art.-Nr: 9507**

Diese Sensoren sind zusätzlich mit einem zweiten Kabelpaar zur Meldung ausgestattet. An eine Brandmeldeanlage oder an eine TUNGUS-Alarmanlage



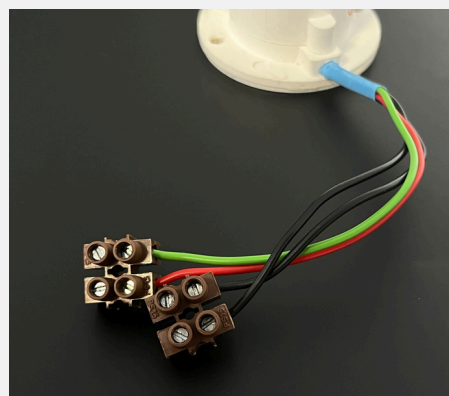
## TPS-01TC

**TPS-01TC-72 Art.-Nr: 9510**

**TPS-01TC-93 Art.-Nr: 9511**

**TPS-01TC-110 Art.-Nr: 9508**

Diese TUNGUS-Sensoren mit der Bezeichnung TC haben zudem noch eine Schutzkappe aus Kupfer zum Einsatz in besonders staubigen Umgebungen. Zusätzlich können sie auf einer vibrationsarmen Konsole montiert werden und sind mit zwei Paare Kabel ausgestattet



Zweites Kabelpaar der Sensoren mit der Bezeichnung C.



Unsere Systeme können mit geringen Mitteln montiert werden und benötigen nur wenig Zubehör.



## Sensor-Box

Box für manuelle Sensoren des TUNGUS-Systems. Der Sensor bleibt somit unberührt, bis ein Notfall eintritt. Die Sensor-Box gibt es einzeln für einen Sensor, oder doppelt für zwei Sensoren.

**Sensorbox 1-fach**      **Art.-Nr: 1001**

**Sensorbox 2-fach**      **Art.-Nr: 1002**

## Meldeanlage

Optionales Zubehör nach Auslösung eines TUNGUS-Sensors, zum Beispiel im Brandfall. Die Meldeeinheit ist in verschiedenen Ausführungen verfügbar. Die Stromversorgung der Meldeanlage kann ausgewählt werden: 230V, 12V oder 12V Blockbatterie.

**Meldeanlage: Horn/Strobolight (230V)**      **Art.-Nr: 1010**

**Meldeanlage: Horn/Strobolight + GSM-Modul (230V)**      **Art.-Nr: 1011**

**Meldeanlage + GSM-Modul + 12V Ausgang für Rauchmelder und Batterie**      **Art.-Nr: 1012**

**Meldeanlage (9/14/27V)**      **Art.-Nr: 1013**







MPH-5M in einen LKW



MPH-10st in eine Werkhalle



Auslösung MPH-10st in einer offenen Halle



SA 5 in ein Büro



MPH-5 in einer Lagerhalle



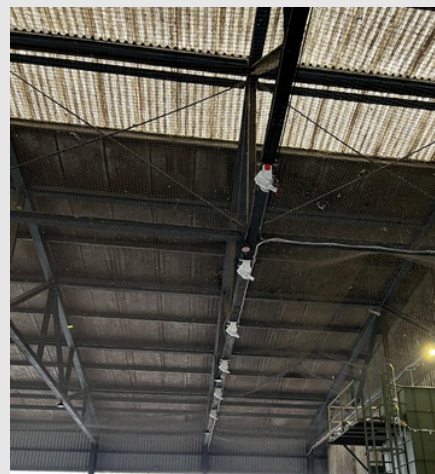
MPH-2.8T in einer Lokomotive



SA 5 in eine Produktion



Löschung eines Containers



MPH-10 in ein Entsorgung





**Zentrale +49 (0)2525 96 27 27**  
**Mobil +49 (0)170 80 49 569**  
**info@tungus.de**  
**Elsastr.1 - 59320 Ennigerloh**